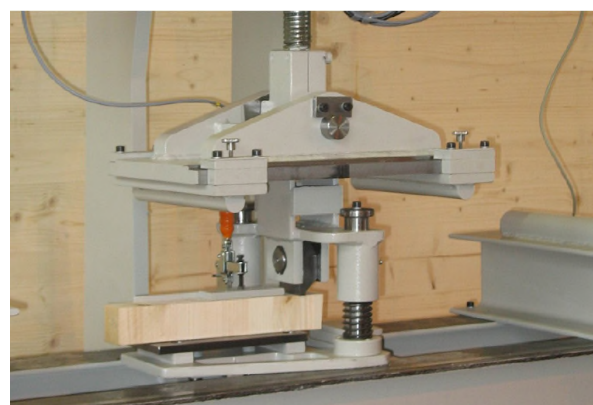


BPM-50



Funktionen

Vier-Punkt Biegeprüfmaschine gemäß EN14080 / EN 408 für Konstruktionsholzprodukte, insbesondere geeignet für Keilzinkenverbindungen. Weitere Normen auf Anfrage.

Auflager- und Lastabstände stufenlos einstellbar.

Lastgeschwindigkeit stufenlos über Potentiometer einstellbar.

Sehr stabile, robuste und verwindungssteife Bauweise mit Stahlrahmen.

Elektromechanische Druckeinheit.

Lastmessung mittels Kraftzelle mit einer Messgenauigkeit < +/- 1% vom Endwert.

Drucktasterbedienung oder Vollautomatikbetrieb mittels optionaler Software.

Maximale Bruchkraft 50 kN bei maximalem Auflagerabstand von 1200 mm.
Alternativ lieferbar: 100 kN / 2100 mm, 150 kN / 2650 mm oder 250 kN / 6000 mm.

Optionen

Schervorrichtung

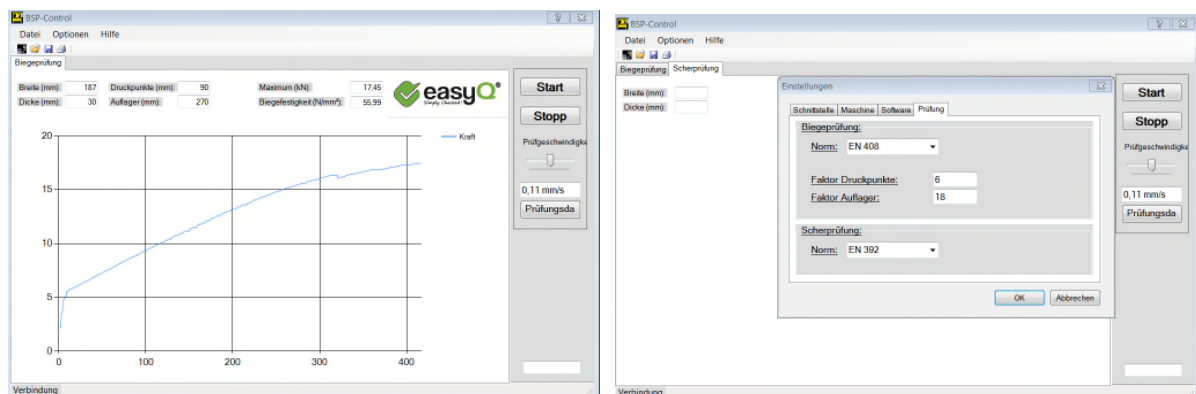
Optional mit Schervorrichtung erhältlich zum Bestimmen der Scherfestigung von Leimholzproben gemäß EN14080. Weitere Normen auf Anfrage

Steuerungssoftware

Optionale PC-Software zur vollautomatischer Steuerung des Prüfablaufes sowie Auswertung und Ergebnisabspeicherung in eine Excel-Tabelle.

Automatische Messwerterfassung und grafische Darstellung in Diagrammen.

Ohne PC. Bei Einsatz unseres Prüfstandes eQ-Lab, kann auf diesem PC die Software installiert werden und die Maschine steuern.



E-Modul Bestimmung

Messeinheit zur Bestimmung des E-Modules.

Nur in Verbindung mit der Steuerungssoftware. Ferner nur für die Baugrößen ab 100 kN erhältlich.